

vaziva

LA FINTECH DES DOTATIONS SOCIALES PERSONNALISÉES

Webinaire actionnaires individuels

Mardi 26 mars 2024



PATRICK BERTHÉ

Fondateur et Président Directeur général

Diplômé du Conservatoire Nationale des Arts et Métiers -
INA et IMM Paris
Veille technologique des réseaux et des services innovants



VAZIVA

Fondateur et Président
Président de ID Distribution

Depuis 2016

Groupe TDF

Ingénieur grand compte et
administrateur

2002 | 2014

Président du conseil de surveillance de
TDF Management

Elf, Canal+, Lagardère, France Telecom

Responsable ingénierie des réseaux
Responsable développement
technique, auteur d'un logiciel
d'Intelligence Artificielle

1991 | 2003

CHRISTOPHE KOURDOULY

Administrateur et Directeur Financier

Diplômé de l'Université Paris II La Sorbonne



Depuis 2016

VAZIVA

Directeur Financier

2008 | 2013

Patriot Pictures et Stephan Films

Directeur Financier

2003 | 2008

Gammasounder

Directeur des ventes d'un logiciel
d'analyse financière

1991 | 2003

Fimat Paine Webber et Global Equities

Trader à Paris, New York, Londres

MANAGEMENT

UN MANAGEMENT D'EXPERTS



Patrick Berthe
PDG et Fondateur



Guillaume Pithioud
Co-Fondateur
et Directeur technique

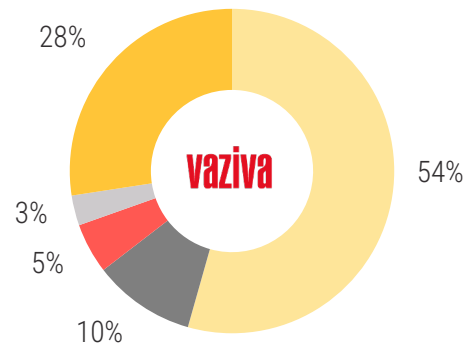


Henri Riou
Directeur
des opérations



Christophe Kourdouly
Directeur financier -
Relations investisseurs

STRUCTURE DU CAPITAL



- Patrick Berthé
- Guillaume Pithioud CTO
- ID Distribution Mastercard Program manager
- Holdings financières
- Flottant

SOMMAIRE

01

VAZIVA
EN RESUMÉ

02

UN MARCHÉ DES
DOTATIONS SOCIALES
DE 18,1 MILLIARDS
D'EUROS EN FRANCE

03

UNE OFFRE
DE RUPTURE

04

DES RÉSULTATS
EN FORTE CROISSANCE

05

UNE STRATÉGIE
DE DÉVELOPPEMENT
AMBITIEUSE EN FRANCE
ET EN EUROPE

vaziva





VAZIVA EN RESUMÉ

LA FINTECH DES DOTATIONS SOCIALES **PERSONNALISÉES**



ÉMETTEUR NOUVELLE GÉNÉRATION DES DOTATIONS SOCIALES

Création en **2016**

Pionnier en France
sur la dématérialisation
des dotations sociales



UN MARCHÉ PORTEUR

Un Marché français de 18,1 Md€⁽¹⁾

par an

accélééré par la réglementation
en faveur des titres
dématérialisés



UNE INNOVATION MAJEURE

LOGEOS

Un logiciel propriétaire
unique de gestion
des prestations sociales



LA PREMIÈRE CARTE DOTATION DÉMATÉRIALISÉE

La carte VAZIVA

Une offre couvrant l'ensemble
du marché des dotations
sociales sur une même carte
de paiement Mastercard®



DES ACTIFS ET DES RÉSULTATS EN CROISSANCE

Plus de **500 entreprises** clientes et
plus de **165 000 salariés bénéficiaires**
en 2023

2022 : Un CA de 14,2 M€
(+136%) et un RN en
hausse de 215%

S1 2023 : Un CA de 13,7 M€
(+98%) et un RN en hausse de
319%

UNE OFFRE DE RUPTURE SUR UN MARCHÉ À FORT POTENTIEL



UN MARCHÉ DES DOTATIONS SOCIALES DE 18,1 MILLIARDS D'EUROS ⁽¹⁾ EN FRANCE

(1) Xerfi 2023/ Marché français

LES LEVIERS STRUCTURELS DU MARCHÉ

Croissance sans précédent du secteur des dotations sociales portée par plusieurs facteurs

RENFORCEMENT DE LA MARQUE EMPLOYEUR

Accroissement de la concurrence pour le recrutement des salariés

COVID, inflation... :

un environnement propice

à la mise en place de dotations sociales pour fidéliser et améliorer le bien-être des salariés en renforçant leur pouvoir d'achat

UN RÔLE CROISSANT DES CSE

Obligation depuis 2020 pour les entreprises de plus de 11 salariés de se doter d'un Comité Social et Économique (CSE) : X2,5 du nombre de CSE et + de 5 millions de salariés bénéficiaires de cette mesure

Une cible large de CSE d'entreprises de plus de 50 salariés en France

UN CONTEXTE DE MARCHÉ PROPICE À L'ÉMERGENCE DE NOUVEAUX ACTEURS DIGITAUX

Évolution des besoins et des comportements des salariés tournés de plus en plus vers les dotations sociales dématérialisées

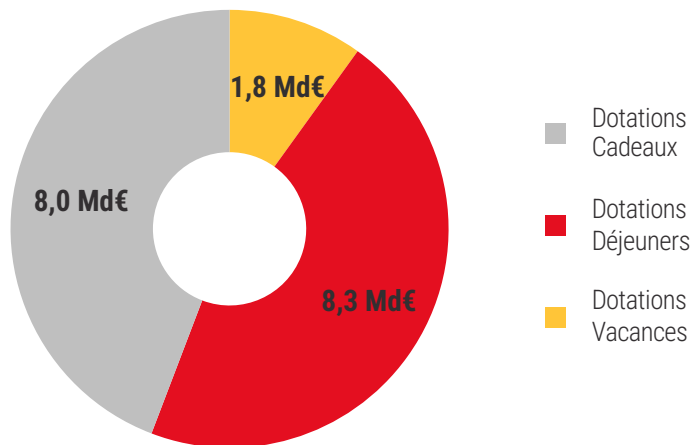
2^{de} directive européenne sur les services de paiement (DSP2) : open banking

Évolution de la réglementation française des titres restaurant (décret 2014-294) introduisant le format dématérialisé



LES SEGMENTS PORTEURS DU MARCHÉ DES DOTATIONS SOCIALES

Répartition des dotations sur le marché français des avantages salariés en 2022⁽¹⁾



Segment des titres cadeaux :

Croissance dynamique d'ici à 2025, avec une progression annuelle de 10%, atteignant ainsi 10,5 milliards d'euros, stimulée par les possibles exonérations d'impôt sur le revenu accordées aux salariés ⁽¹⁾



Segment des titres restaurant :

Progression à raison de 6% par an, pour atteindre 9,9 milliards d'euros⁽¹⁾

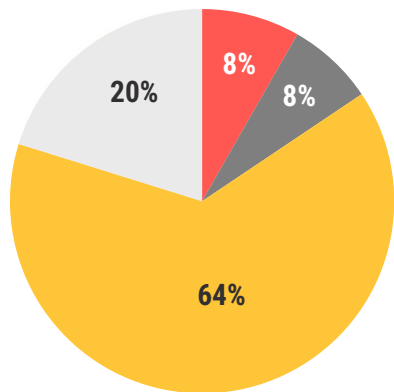


Segment des chèques vacances :

Une croissance plus modérée, de 2,5% par an, pour s'établir à 1,9 milliard d'euros en 2025⁽¹⁾

UNE POPULATION ACTIVE FRANÇAISE ADRESSABLE DE **30,6 M DE PERSONNES**⁽¹⁾

Répartition des acteurs ayant recours aux dotations en 2022 ⁽²⁾



■ PME ■ TPE ■ ETI ■ Collectivités

(1) Source : INSEE (Hors Mayotte)

(2) Source : Société

Nombre de
bénéficiaires ⁽²⁾

Nombre
d'entreprises
utilisatrices ⁽²⁾

**Titres
restaurants**

4,5 millions

140.000

**Titres
cadeaux**

7,7 millions

147.000

**Titres
vacances**

4,6 millions

58.000





VAZIVA UNE OFFRE DE RUPTURE

VAZIVA

2 INNOVATIONS MAJEURES AU SERVICE D'UNE OFFRE QUI COUVRE L'ENSEMBLE DU MARCHÉ



Logeos : Interface innovante pour une gestion simple et performante des dotations sur les cartes

Dotations cadeaux depuis 2016

Dotations vacances depuis 2018

Dotations paniers repas depuis 2022

La première carte multi-dotations dématérialisée lancée en 2016



UNE SOLUTION TECHNOLOGIQUE PROPRIETAIRE : **LOGEOS**



20 années de développement



Une plateforme technologique qui offre un système unique de gestion de tous les avantages sociaux adapté à toutes les tailles d'entreprises

01

MANAGER

Gestion simple et facile des dotations sociales en temps réel

02

COMMUNIQUER

Renforcer les relations avec les salariés et optimiser le traitement de l'information

03

ANIMER

Une offre de contenus multi-produits et multi-loisirs

LOGEOS, UNE AVANCÉE TECHNOLOGIQUE À FORT POTENTIEL D'EXPLOITATION



LES PERFORMANCES DE LOGEOS

Rapports sur les transactions en temps réel,
suivi et statistiques des utilisateurs finaux.

Liens avec les principaux logiciels comptables
(par exemple Ciel, SAP, Compta, SAGE)
permettant l'exportation de données
financières et comptables.

Accès depuis une **Webapp**.

Marketing ciblé - Support média - Publicité



LE PROGRAMME GÉRÉ PAR LA CARTE MASTERCARD® VAZIVA

20 opérations de chargement
par seconde
en mode "push"

6 500 opérations de chargement
par minute
en "mode simultané »

Une vitesse annuelle
de 960 millions d'€ (réglage initial)

UNE
SOLUTION
RÉPONDANT AUX
PROBLEMATIQUES
DE CYBER-
SÉCURITÉ

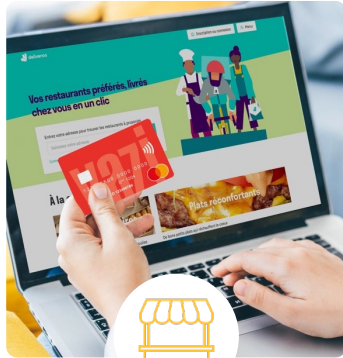


UNE CARTE MULTI-DOTATIONS INNOVANTE ET PERSONNALISÉE

La carte managée Mastercard® Vaziva _____



Une carte de paiement unique pour les dotations cadeaux, vacances et paniers repas **qui s'adapte au mode de consommation des salariés**



Accepté chez plus de **30 millions** de commerçants dans **182 pays** (1)



TROPHÉE DE L'INNOVATION

au salon des comités d'entreprises de Paris

Carte multi-dotations Mastercard®

(1) Source : Mastercard

DES ATOUTS UNIQUES SUR LE MARCHÉ

VAZIVA EST LE SEUL
OPÉRATEUR À PROPOSER
UNE CARTE COMBINANT :



CETTE MULTI-SPÉCIALITÉS
PERMET À VAZIVA DE :



Chèques-cadeaux pour l'action sociale



Attribution de chèques vacances



Affectation de dotations paniers repas

...tout en mettant à la disposition
de ses clients **un outil logiciel performant
de gestion des dotations**
adaptable rapidement aux nouvelles
réglementations



Apporter une solution unique
et complète pour répondre aux
besoins de ses clients B2B2C



Se différencier
grâce à la combinaison de son
avance technologique et de son
partenariat fort avec Mastercard



Être le partenaire privilégié
des CSE



UNE CARTE MULTI-DOTATIONS INNOVANTE ET PERSONNALISÉE

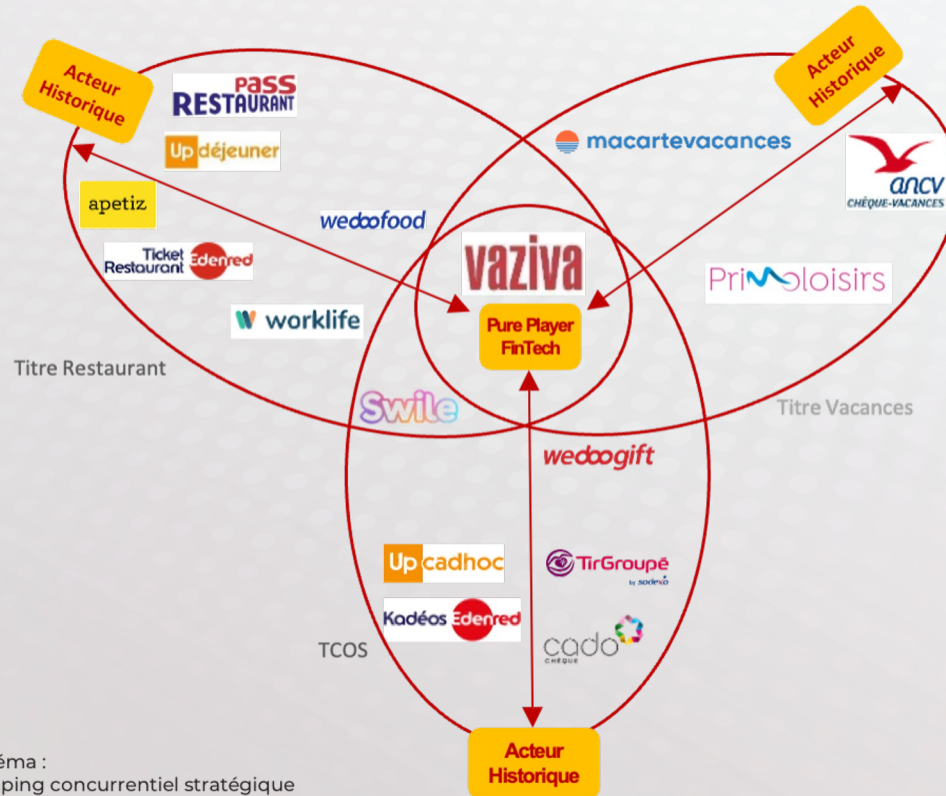


Schéma :
Mapping concurrentiel stratégique

DES RÉFÉRENCES CLIENTS **CSE** PRESTIGIEUSES

| | | | |
|---|---|---|---|
|  |  |  |  |
|  |  |  |  |
|  |  |  |  |



Un portefeuille de clients équilibré :

10 premiers clients en 2023 : 36% du chiffre d'affaires

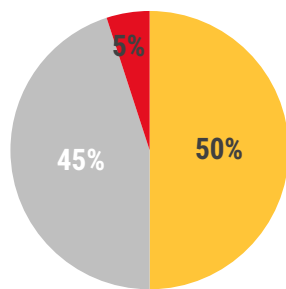
Liste non exhaustive

DES RÉSULTATS EN FORTE CROISSANCE



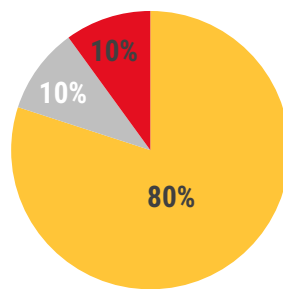
RÉPARTITION DU CA PAR DOTATIONS ET PAR TYPE DE CLIENT

Répartition par type de dotations



2022

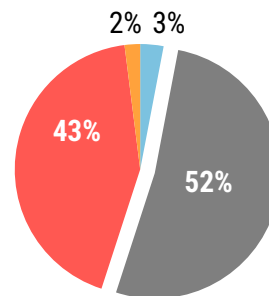
■ Dotations cadeaux
■ Dotations vacances



S2 2023

■ Dotations paniers repas

Répartition par type de clients



S1 2023

■ PME entre 50 et 1000 salariés
■ ETI-Grands comptes de plus de 1000 salariés
■ TPE de moins de 50 salariés
■ Organismes Publics

Une part croissante
de la clientèle
grands comptes

UNE DYNAMIQUE DE FORTE CROISSANCE RENTABLE

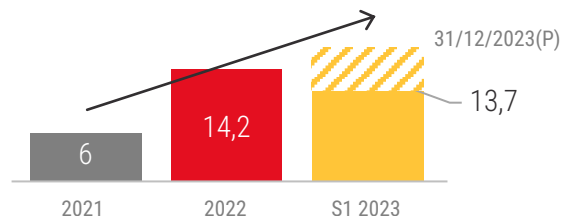
RÉSULTATS ANNUELS⁽¹⁾

| EN K€ (Chiffres audités) | 31.12.22 | 31.12.21 | Variation |
|--------------------------|----------|----------|-----------|
| Chiffre d'affaires | 14 188 | 6 027 | +136% |
| Marge brute | 4 324 | 2 113 | +100% |
| EBE | 220 | 93 | +183% |
| Résultat d'exploitation | 91 | 91 | - |
| Résultat net | 204 | 64 | +215% |

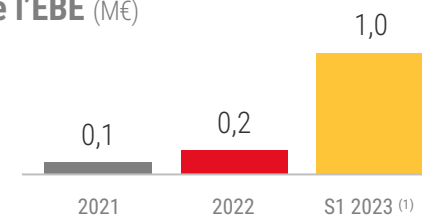
RÉSULTATS SEMESTRIELS⁽¹⁾

| | 30.06.23 | 30.06.22 | Variation |
|-------------------------|----------|----------|-----------|
| Chiffre d'affaires | 13 686 | 6 921 | +98% |
| Marge brute | 2 629 | 1 175 | +124% |
| EBE | 1 047 | 470 | +123% |
| Résultat d'exploitation | 882 | 229 | +385% |
| Résultat net | 901 | 214 | +319% |

Une forte croissance
du chiffre d'affaires
(M€)



... et de l'EBE (M€)



(1) Données sociales normes françaises

UN BILAN SOLIDE (K€)⁽¹⁾

ACTIF

| | 30/06/2023 | 31/12/2022 | 31/12/2021 |
|--|---------------|---------------|------------|
| ACTIF IMMOBILISÉ | 14 531 | 14 701 | 1 186 |
| <i>Immobilisations incorporelles</i> | 14 446 | 14 610 | 1 159 |
| <i>Immobilisations corporelles</i> | 32 | 40 | 1 |
| <i>Immobilisations financières</i> | 53 | 51 | 26 |
| ACTIF CIRCULANT | 5 638 | 4 509 | 4 151 |
| <i>Stocks et en-cours</i> | 295 | 118 | - |
| <i>Créances clients et comptes rattachés</i> | - | 53 | - |
| <i>Autres créances</i> | 3 336 | 3 879 | 1 957 |
| <i>Disponibilités</i> | 1 969 | 425 | 1 902 |
| <i>Charges constatées d'avance</i> | 38 | 33 | 293 |
| TOTAL ACTIF | 20 169 | 19 210 | 5 337 |

PASSIF

| | 30/06/2023 | 31/12/2022 | 31/12/2021 |
|--|---------------|---------------|------------|
| CAPITAUX PROPRES | 17 920 | 17 019 | 4 421 |
| <i>Autres fonds propres</i> | - | 70 | 70 |
| DETTES | 2 250 | 2 121 | 846 |
| <i>Emprunts et dettes financières</i> | 1 436 | 1 488 | 292 |
| <i>Fournisseurs et comptes rattachés</i> | 598 | 464 | 357 |
| <i>Dettes fiscales et sociales</i> | 216 | 169 | 197 |
| TOTAL PASSIF | 20 169 | 19 210 | 5 337 |

(1) Données sociales normes françaises



UNE STRATÉGIE DE DÉVELOPPEMENT AMBITIEUSE EN FRANCE ET EN EUROPE

DES AMBITIONS **FORTES**

**“ Devenir l’acteur Fintech de référence
et le guichet unique pour les avantages
salariés en Europe ”**



AXES STRATÉGIQUES

2 moteurs de croissance



01

**Enrichissement
des offres**



02

**Élargissement
du parc clients en France
et en Europe**

ENRICHISSEMENT DES OFFRES

INTÉGRATION DÈS FIN 2023
DES DOTATIONS POUR
LA MOBILITÉ DOUCE



Intégration de dotations RH
pour encourager la **mobilité
écoresponsable** des salariés
des entreprises



Utilisation de la carte Vaziva
**pour payer des abonnements
de vélo ou encore
de trottinettes** en dehors des
allocations chèques vacances
et cadeaux du CSE

LANCEMENT D'UNE CARTE D'UN AN



Pour une seule dotation **pour les salariés**
à durée déterminée

LANCEMENT DE L'OFFRE
« VAZIVA POUR TOUS »



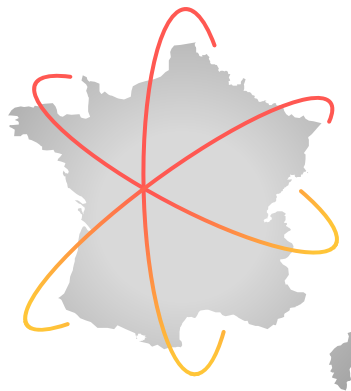
Une carte secondaire permettant
aux salariés de faire bénéficier des
avantages à l'ensemble de leur famille



ÉLARGISSEMENT DU **PARC CLIENTS**

France

Intensification du démarchage auprès
de grands comptes et d'entreprises
de taille intermédiaire



1

**Accélération des interfaces
de gestion sur-mesure** pour capter
et fidéliser la clientèle grands comptes

2

Renforcement des équipes de commerciaux

3

Développement de la notoriété
grâce au transfert sur Euronext Growth



ÉLARGISSEMENT DU PARC CLIENTS EN EUROPE

Déploiement au Benelux et dans la péninsule ibérique
courant 2024, suivi d'une expansion en Allemagne



Potentiels du marché ibérique

- Chèques et dotations paniers repas exonérés d'impôts jusqu'à 11 €/jour
- Titres de transport exonérés d'impôt à concurrence de 1 500 euros par an



Potentiels du marché allemand

- Dépense de 3 milliards d'euros par an par les employeurs en bons d'achat pour leurs salariés
- Près de 70 % des entreprises allemandes utilisent les bons d'achat comme avantage salarial ou comme programme d'incitation pour leurs employés



Benelux : Un marché vierge à développer

- Synergie des équipes commerciales France et Allemagne

Un objectif de recruter plus de 15 nouveaux collaborateurs
en Allemagne et en Espagne

VAZIVA DANS LA PRESSE



Forbes

Le Point Stories S'abonner

Le Point Stories

Vaziva, la première carte multi-dotations qui révolutionne les chèques cadeaux

La carte Vaziva permet à de nombreux employés de profiter de leurs dotations cadeaux sur une seule et même carte de paiement Mastercard. Une solution aux multiples avantages qui a déjà fait de nombreux adeptes et qui devrait se généraliser de plus en plus.

Contenu partenaire par **vaziva**

Publié le 19/12/2022 à 10h00, mis à jour le 27/12/2022 à 16h05



La première carte multi-dotations qui révolutionne les chèques cadeaux

Business Inside /

Vaziva révolutionne l'utilisation des chèques cadeaux

Forbes Brandvoice

18 janvier 2023



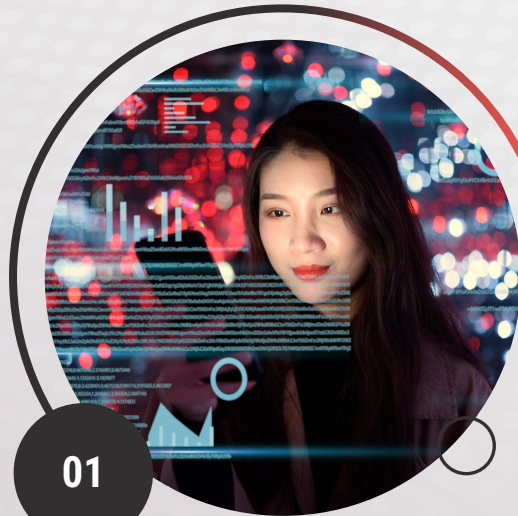
Finis les chèques cadeaux papiers que l'on oublie au fond de ses tiroirs ! Désormais les dotations versées par les entreprises se dématérialisent et se dépensent via une seule et même carte, la Vaziva Card. Patrick Berthé, fondateur de Vaziva nous en dit plus sur cette fintech française, pionnière du genre, qui vient révolutionner la façon dont sont utilisées les dotations sociales.

NOTRE AMBITION

CROISSANCE ET RENTABILITE A DEUX CHIFFRES

Accélérer la stratégie
pour devenir
un acteur Fintech
de premier plan
dans le domaine
des avantages sociaux

01



02



Développer
la notoriété en France
et à l'international

INFORMATIONS BOURSIERES



Marché

EURONEXT GROWTH Paris

Eligibilité

- PEA-PME
- BPI Entreprise Innovante

Nombre d'actions en circulation

2 482 600

Code ISIN

FR0014007T10

Code Mnémonique

ALVAZ

Date de la prochaine publication

Résultats annuels 2023 : 28 avril 2024

CONTACTS

vaziva

CFO

Christophe Kourdouly
Christophe.kourdouly@vaziva.com

**EuroLand
Corporate**

Nisa Benaddi
nbenaddi@elcorp.com

Thomas Hornus
thornus@elcorp.com

Nicolas Viollet
nviollet@elcorp.com

cap value
COMMUNICATION POUR VALEURS DE CROISSANCE

Gilles Broquelet
gbroquelet@capvalue.fr

Dina Morin
dmorin@capvalue.fr